



枝幸漁業協同組合の概況

令和6年12月31日

枝
北緯45度 北海道枝幸町

蟹

枝幸漁業協同組合
加工部 水産加工工場



枝
北緯45度 北海道枝幸町

鮭

枝幸漁業協同組合
加工部 水産加工工場



帆立干貝柱

North Oshima, Hokkaido

枝幸漁業協同組合



枝
北緯45度 北海道枝幸町

ほたて貝柱

生食用

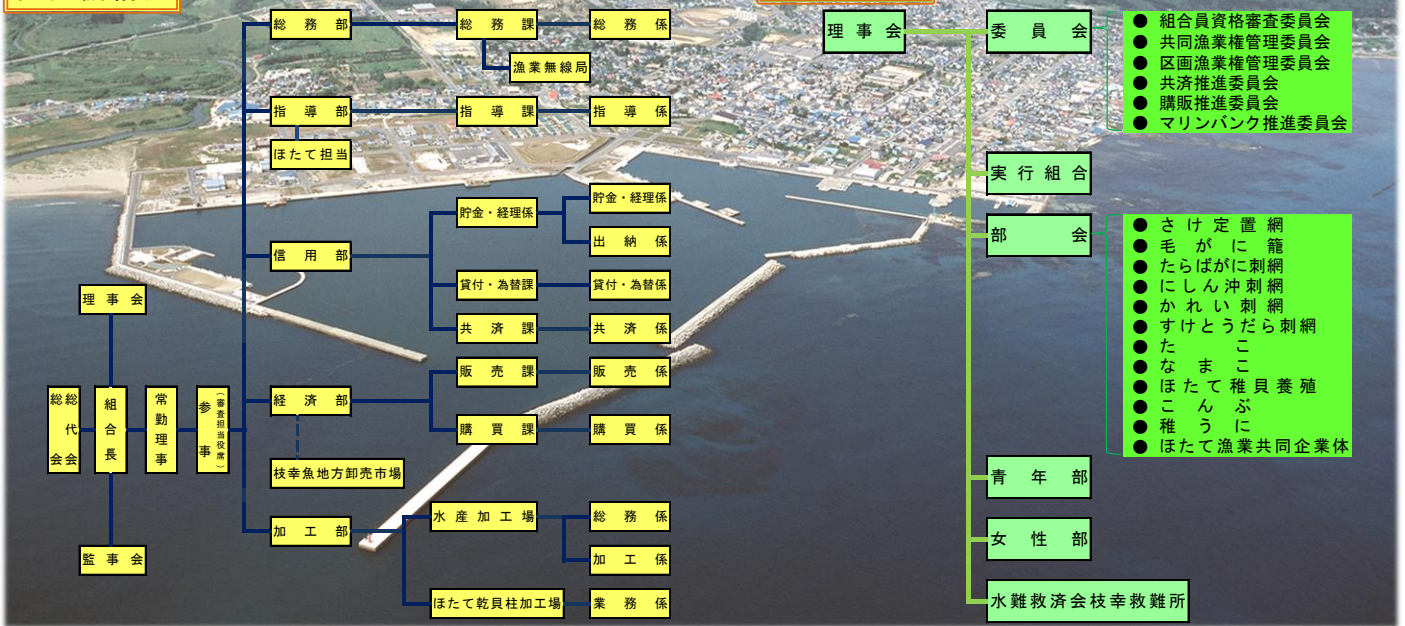
枝幸漁業協同組合
製氷冷凍加工工場

組合の現況 (R6年12月末現在)

- 組合員数 / 正組合員:263名・准組合員:5名
- 役員数 / 12名(理事:9名・監事:3名)
- 職員数 / 職員:45名・準職員:13名
- 出資金 / 44億2千2百万円
- 設立年月日 / 昭和24年8月2日

組合機構図

組合組織図



指導事業

1) 教育情報関係

青年部・女性部の育成指導及び各研修会・講習会の企画、開催
消費拡大促進活動、お魚を殖やす植樹活動の実施

2) 繁殖保護関係

ほたて、うにを中心とした増養殖技術指導及びさけ・ますを含む地元資源の調査・管理

3) 漁場・資源管理関係

共同・区画漁業権の管理、河川・河口域を含めた漁業生産域の資源管理（啓蒙看板・パトロール）

4) 遭難救助関係

海難事故防止のための啓蒙活動及び枝幸救難所と連携した警備・捜索活動

5) 共済・保険関係

漁獲共済、漁具共済、漁船保険、労災保険の斡旋・事務手続

6) 営漁指導関係

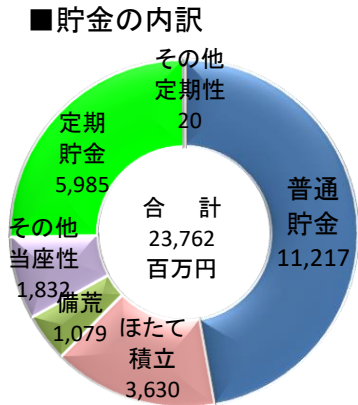
青色申告会加入促進及び研修・税務指導等

■ 漁船トン数別隻数

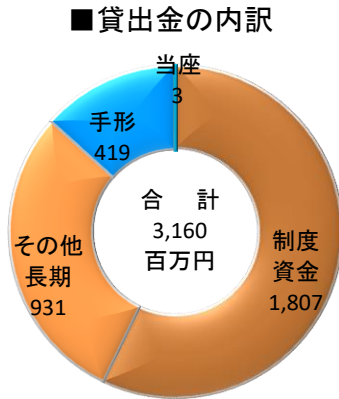
動力船						合計
船外機	0~3t 未満	3~5t 未満	5~10t 未満	10~20t 未満	100t 以上	
504	2	14	63	91	1	675



信用・共済事業

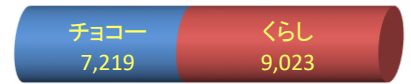


当座性貯金 177億5千8百万円
 定期性貯金 60億0千5百万円



長期貸出金 27億3千9百万円
 短期貸出金 4億2千2百万円

■共済の内訳
 ○長期契約高 : 162億4千2百万円



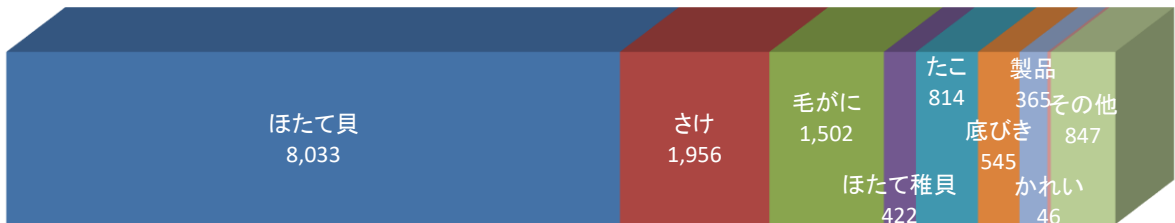
○短期契約高 : 76億7千8百万円



販売事業

■受託販売実績の内訳

販売取扱金額 : 145億2千9百万円

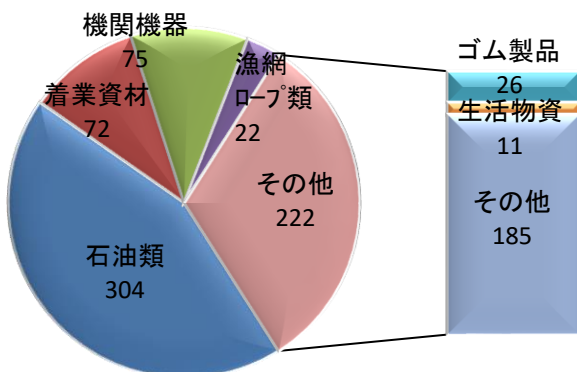


販売取扱数量 : 47,769t



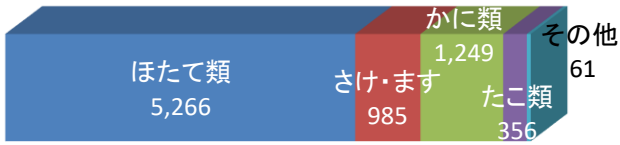
購買事業

■供給高の内訳
 合計 : 6億9千5百万円



製氷冷凍冷蔵加工事業

■鮮魚・冷凍加工品販売高
合計：79億1千7百万円



ほたて乾貝柱加工事業

■加工品販売高：16億5千6百万円
(販売数量 乾貝柱：134t／その他：0t)



植樹活動

水産資源の安定的確保と環境保全を目的に植樹事業に取り組んでおります。
私達の生活の営みは、偉大な自然の恩恵を受けて成り立っていることを自覚し、この美しい自然を守るため、積極的に推進しております。



漁場区域図

